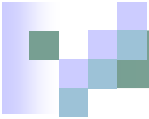


**RESULTADO DE LAS
ENCUESTAS DE
SATISFACCION APLICADAS
A ESTUDIANTES
PERIODO 2011-2012**



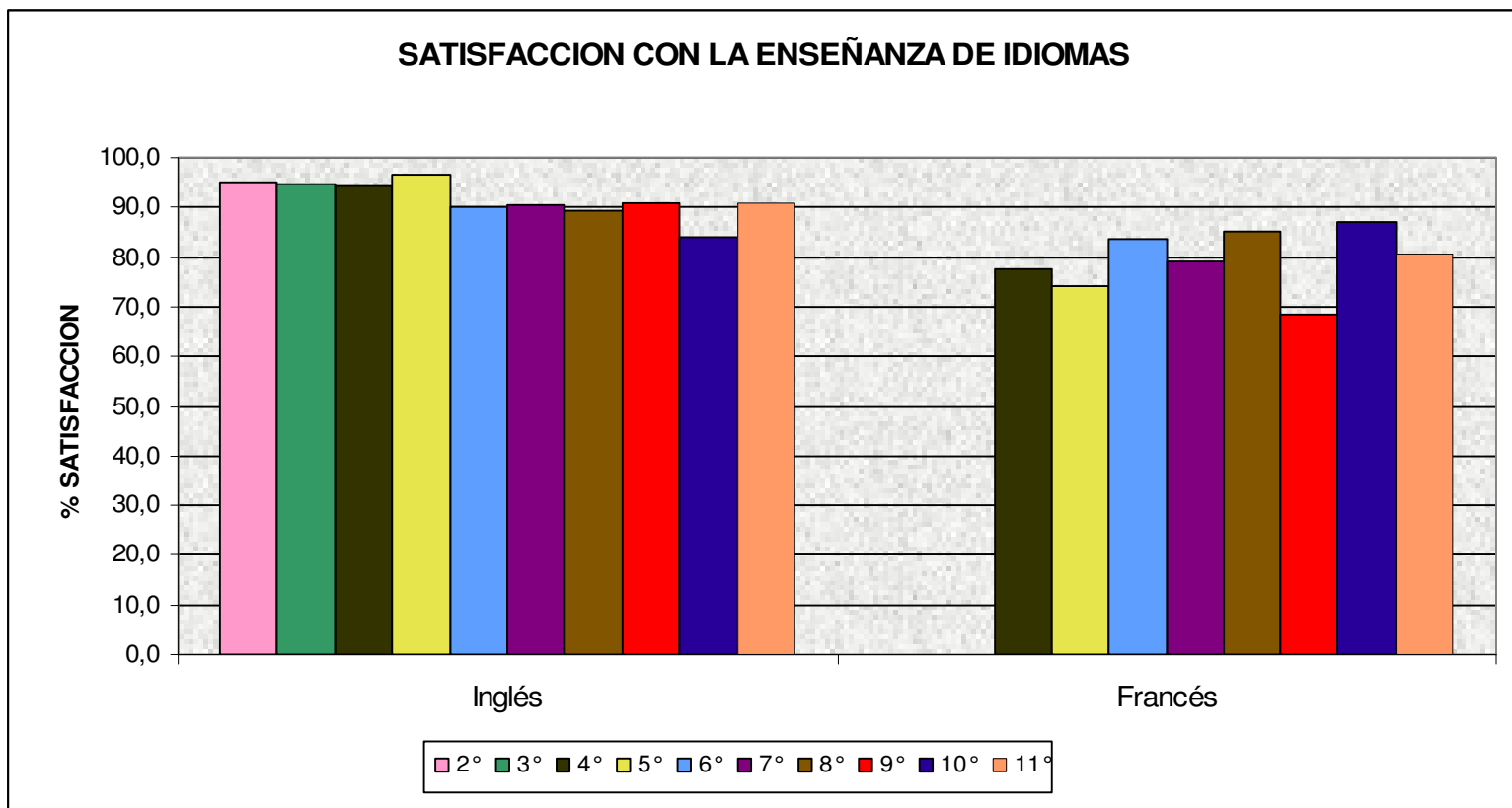
RESULTADO DE LAS ENCUESTAS APLICADAS A ESTUDIANTES

La encuesta se realizó de la siguiente manera:

GRADO	Nº ESTUDIANTES	Nº RESPUESTAS	% COBERTURA
PK	N/A	0	0,0
KI	N/A	0	0,0
TR	N/A	0	0,0
1º	N/A	0	0,0
2º	110	63	57,3
3º	97	58	59,8
4º	99	91	91,9
5º	103	84	81,6
6º	88	76	86,4
7º	89	81	91,0
8º	81	76	93,8
9º	96	74	77,1
10º	57	46	80,7
11º	66	52	78,8
TOTAL	886	701	79,1

1. Califica de 1 a 5 (siendo 1 el valor más bajo y 5 el más alto), tu satisfacción con el nivel de enseñanza de los idiomas:

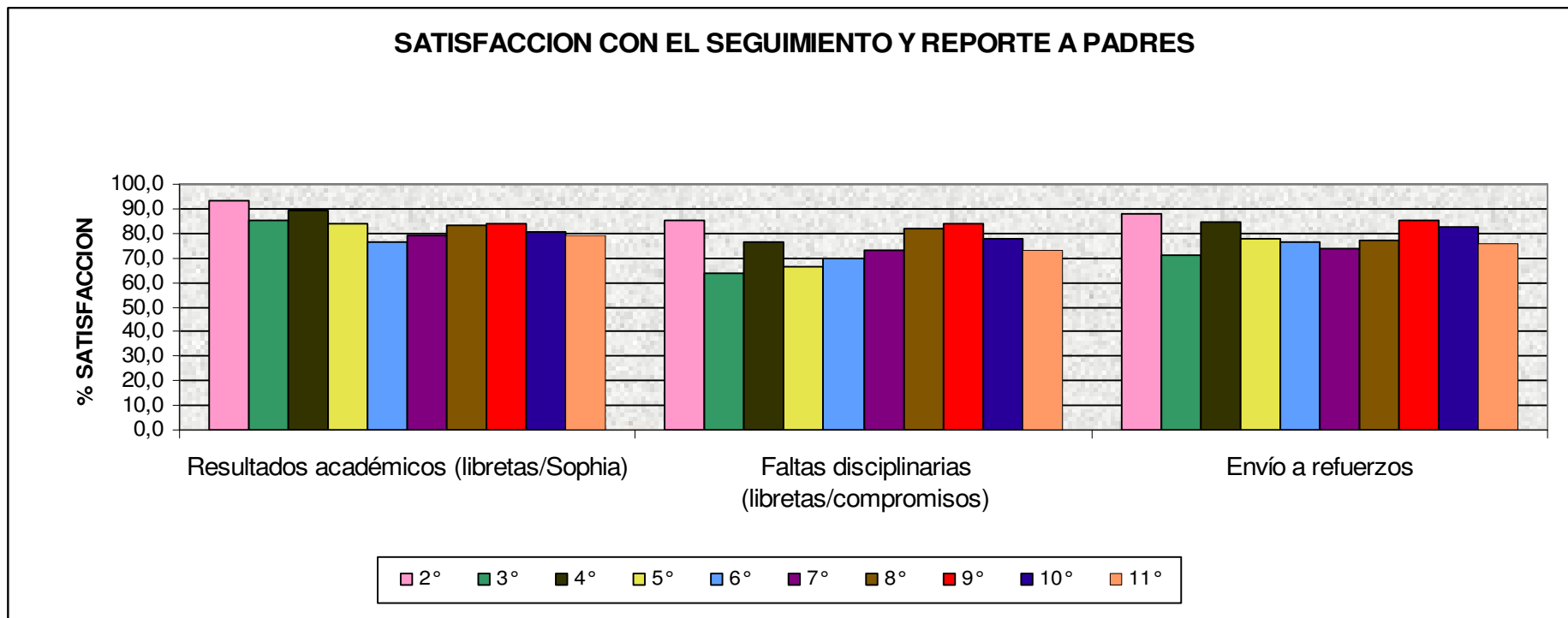
	2°	3°	4°	5°	6°	7°	8°	9°	10°	11°	PROMEDIO
Inglés	94,9	94,7	94,4	96,7	90,3	90,6	89,2	90,8	83,9	90,8	91,6
Francés	N/A	N/A	77,5	74,0	83,7	79,0	85,3	68,4	87,0	80,8	79,5
PROMEDIO	94,9	94,7	86,0	85,4	87,0	84,8	87,2	79,6	85,4	85,8	
TOTAL % SATISFACCION	87,1										





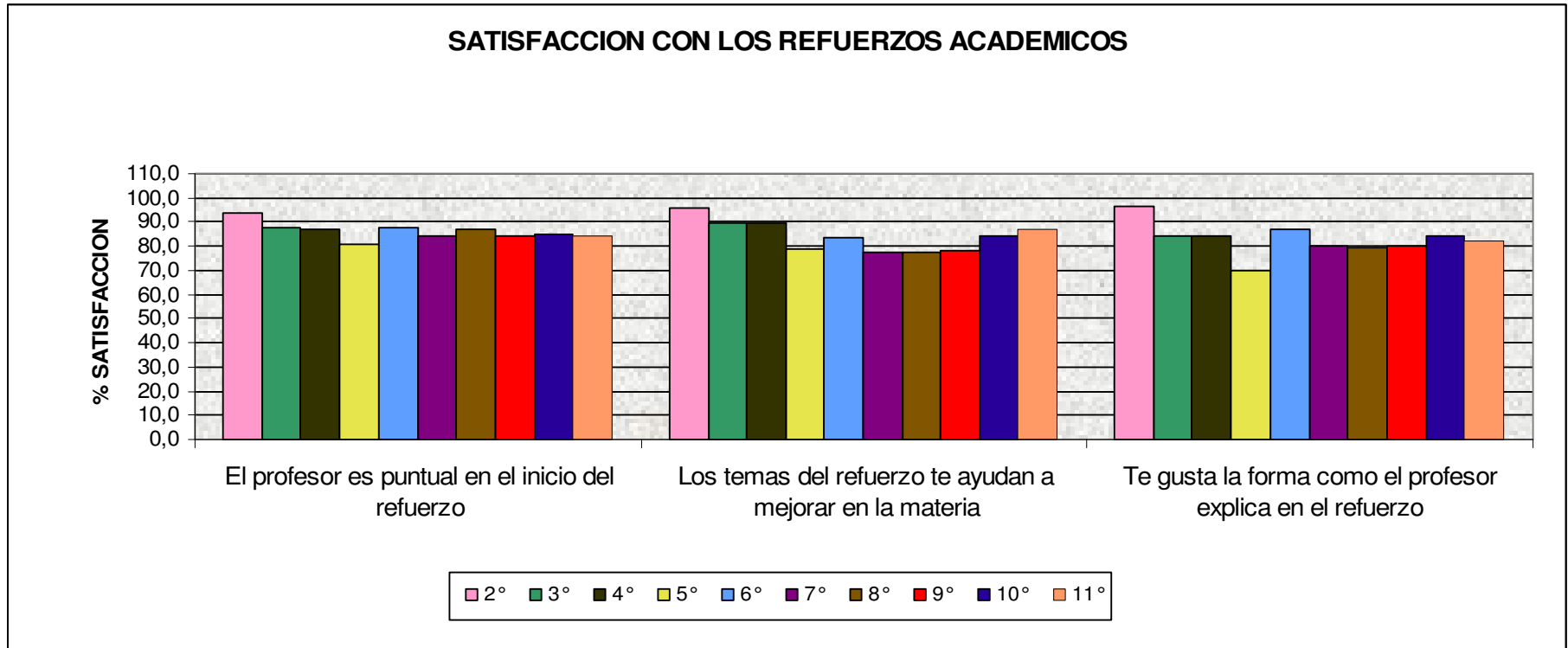
2. Califica de 1 a 5 (siendo 1 el valor más bajo y 5 el más alto), tu satisfacción con el seguimiento y reporte que el colegio entrega a tus padres, en cuanto a:

	2°	3°	4°	5°	6°	7°	8°	9°	10°	11°	PROMEDIO
Resultados académicos (libretas/Sophia)	93,0	85,0	89,3	84,2	76,6	79,3	83,5	83,8	80,4	79,2	83,4
Faltas disciplinarias (libretas/compromisos)	85,5	63,9	76,8	66,4	69,5	73,5	82,1	83,9	77,7	73,3	75,3
Envío a refuerzos	88,0	71,4	84,7	78,1	76,2	74,1	77,0	85,1	82,8	76,0	79,3
PROMEDIO	88,8	73,4	83,6	76,2	74,1	75,6	80,9	84,3	80,3	76,2	
TOTAL % SATISFACCION	79,3										



3. Califica de 1 a 5 (siendo 1 el valor más bajo y 5 el más alto), tu satisfacción con los refuerzos académicos, en cuanto a:

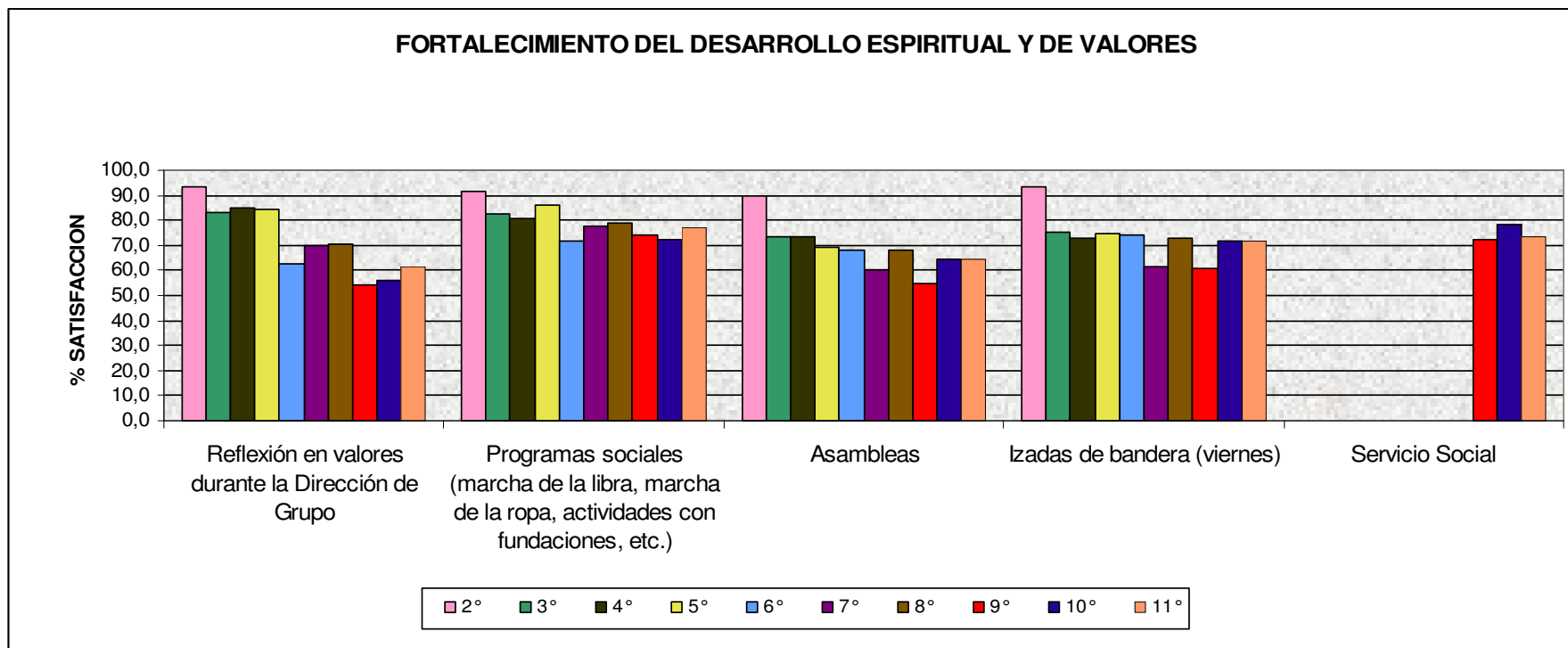
	2°	3°	4°	5°	6°	7°	8°	9°	10°	11°	PROMEDIO
El profesor es puntual en el inicio del refuerzo	93,8	87,5	86,7	80,6	87,3	84,4	87,0	84,1	84,7	84,4	86,1
Los temas del refuerzo te ayudan a mejorar en la materia	95,9	89,3	89,5	78,8	83,6	77,3	77,3	78,4	84,5	87,2	84,2
Te gusta la forma como el profesor explica en el refuerzo	96,6	84,0	84,3	70,0	86,9	80,4	79,6	80,0	84,0	82,2	82,8
PROMEDIO	95,4	86,9	86,8	76,5	86,0	80,7	81,3	80,8	84,4	84,6	
TOTAL % SATISFACCION	84,3										





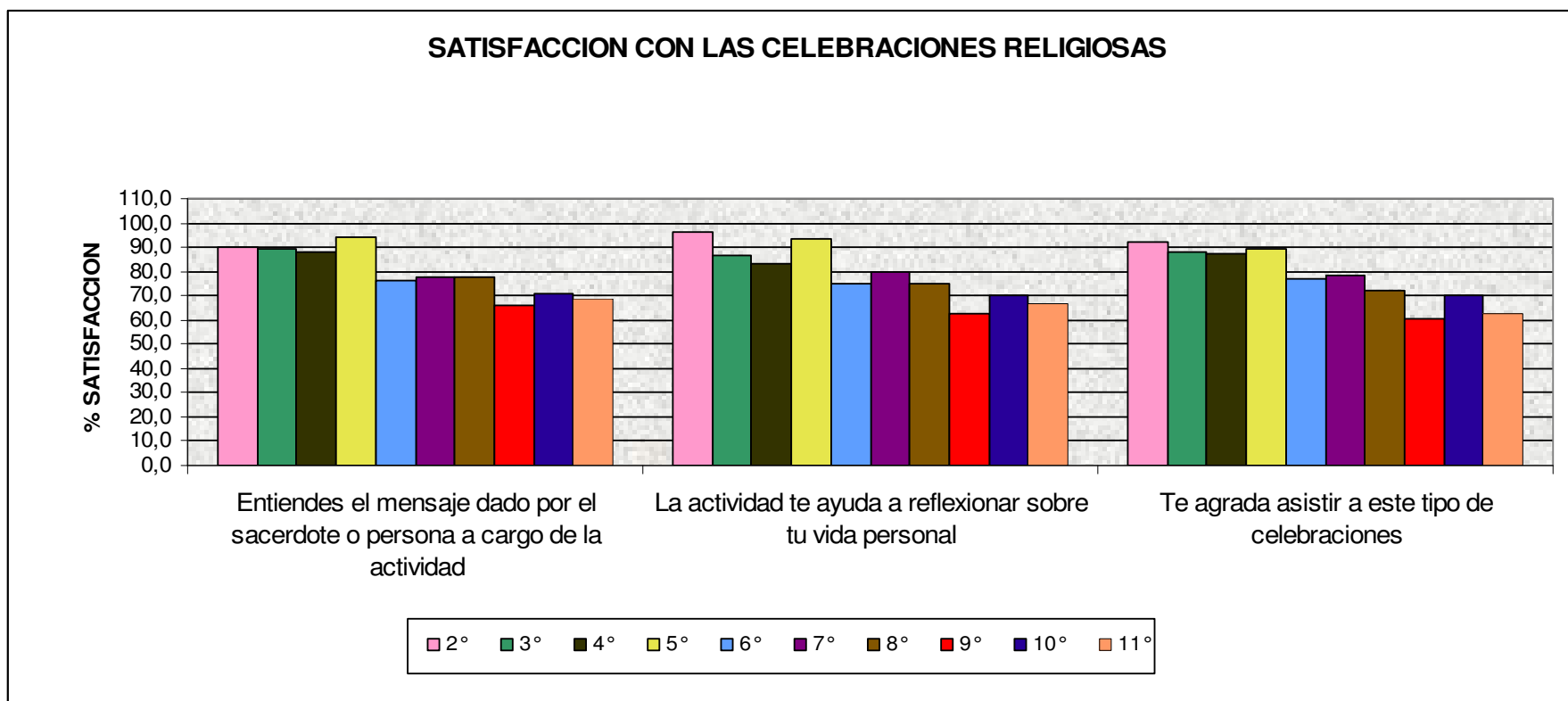
4. Califica de 1 a 5 (siendo 1 el valor más bajo y 5 el más alto), el grado en el que las siguientes actividades contribuyen a fortalecer tu desarrollo espiritual y de valores:

	2°	3°	4°	5°	6°	7°	8°	9°	10°	11°	PROMEDIO
Reflexión en valores durante la Dirección de Grupo	93,2	83,2	84,8	84,3	62,4	69,9	70,4	54,2	56,1	61,5	72,0
Programas sociales (marcha de la libra, marcha de la ropa, actividades con fundaciones, etc.)	91,7	82,5	80,4	86,2	71,8	78,0	79,2	74,0	72,2	76,9	79,3
Asambleas	90,0	73,6	73,6	69,5	67,9	60,5	67,8	54,7	64,3	64,2	68,6
Izadas de bandera (viernes)	93,3	75,4	73,0	74,8	73,9	61,7	72,9	61,1	71,7	71,5	72,9
Servicio Social	N/A	N/A	N/A	N/A	N/A	N/A	N/A	72,5	78,6	73,5	74,9
PROMEDIO	92,1	78,7	78,0	78,7	69,0	67,5	72,6	63,3	68,6	69,5	
TOTAL % SATISFACCION	73,8										



5. Califica de 1 a 5 (siendo 1 el valor más bajo y 5 el más alto), el grado en el que en las celebraciones religiosas:

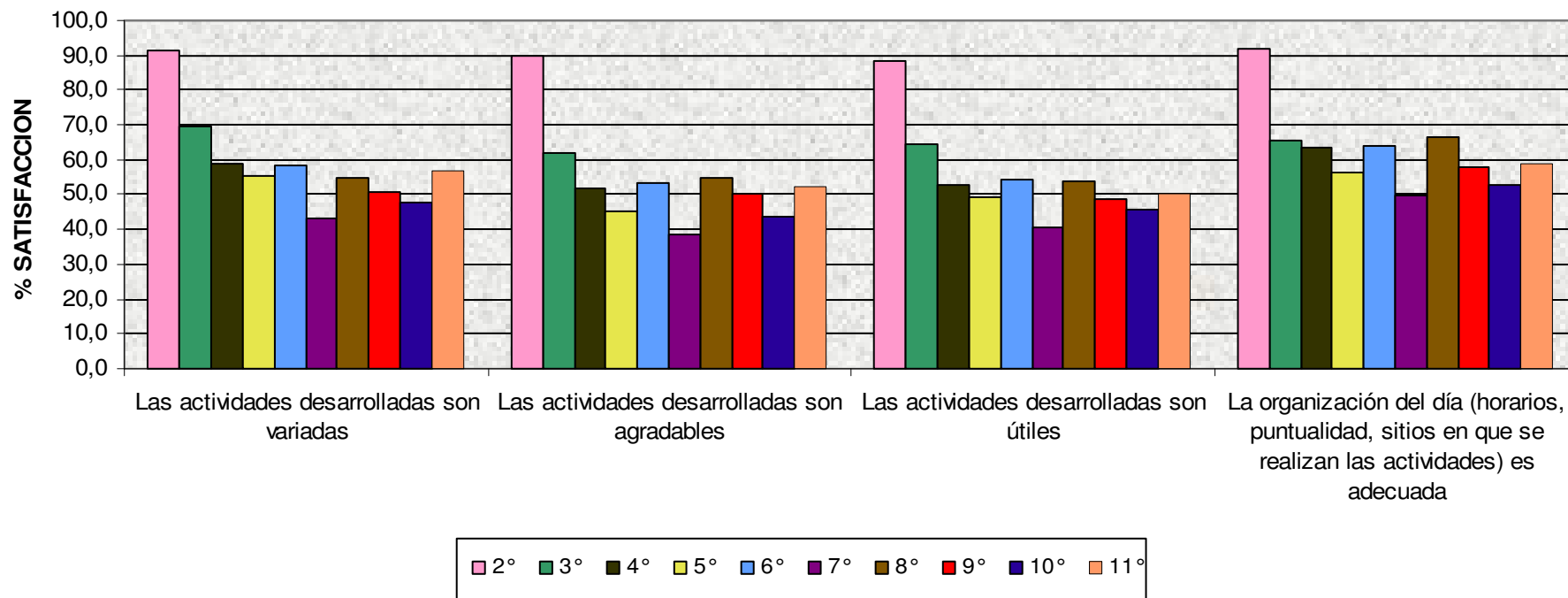
	2°	3°	4°	5°	6°	7°	8°	9°	10°	11°	PROMEDIO
Entiendes el mensaje dado por el sacerdote o persona a cargo de la actividad	90,2	89,1	88,2	94,2	76,5	77,7	77,5	66,1	70,5	69,1	79,9
La actividad te ayuda a reflexionar sobre tu vida personal	96,3	86,9	83,3	93,7	75,2	79,7	74,7	62,5	70,0	66,4	78,9
Te agrada asistir a este tipo de celebraciones	92,2	88,1	87,5	89,5	77,3	78,5	72,5	60,3	70,2	62,4	77,9
PROMEDIO	92,9	88,0	86,4	92,5	76,3	78,7	74,9	63,0	70,2	66,0	78,9
TOTAL % SATISFACCION	78,9										



6. Califica de 1 a 5 (siendo 1 el valor más bajo y 5 el más alto), tu satisfacción con los días culturales, en cuanto a:

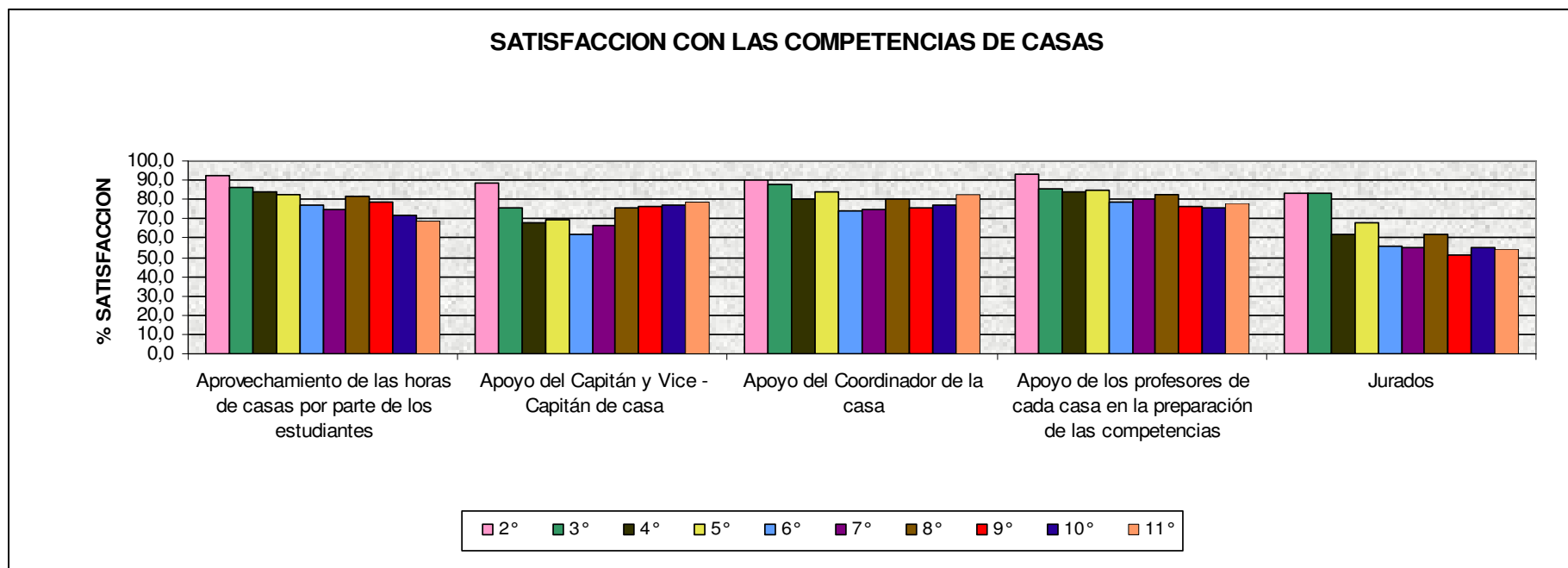
	2°	3°	4°	5°	6°	7°	8°	9°	10°	11°	PROMEDIO
Las actividades desarrolladas son variadas	91,2	69,3	59,1	55,5	58,1	43,0	55,0	50,8	47,8	56,9	58,7
Las actividades desarrolladas son agradables	89,7	62,1	51,9	45,0	53,1	38,8	54,7	50,3	43,5	52,3	54,1
Las actividades desarrolladas son útiles	88,3	64,4	52,9	49,3	54,1	40,5	53,9	48,9	45,7	50,4	54,8
La organización del día (horarios, puntualidad, sitios en que se realizan las actividades) es adecuada	91,9	65,5	63,5	56,2	64,0	49,9	66,6	57,8	52,6	58,8	62,7
PROMEDIO	90,3	65,3	56,8	51,5	57,3	43,0	57,6	52,0	47,4	54,6	57,6
TOTAL % SATISFACCION	57,6										

SATISFACCION CON LOS DIAS CULTURALES



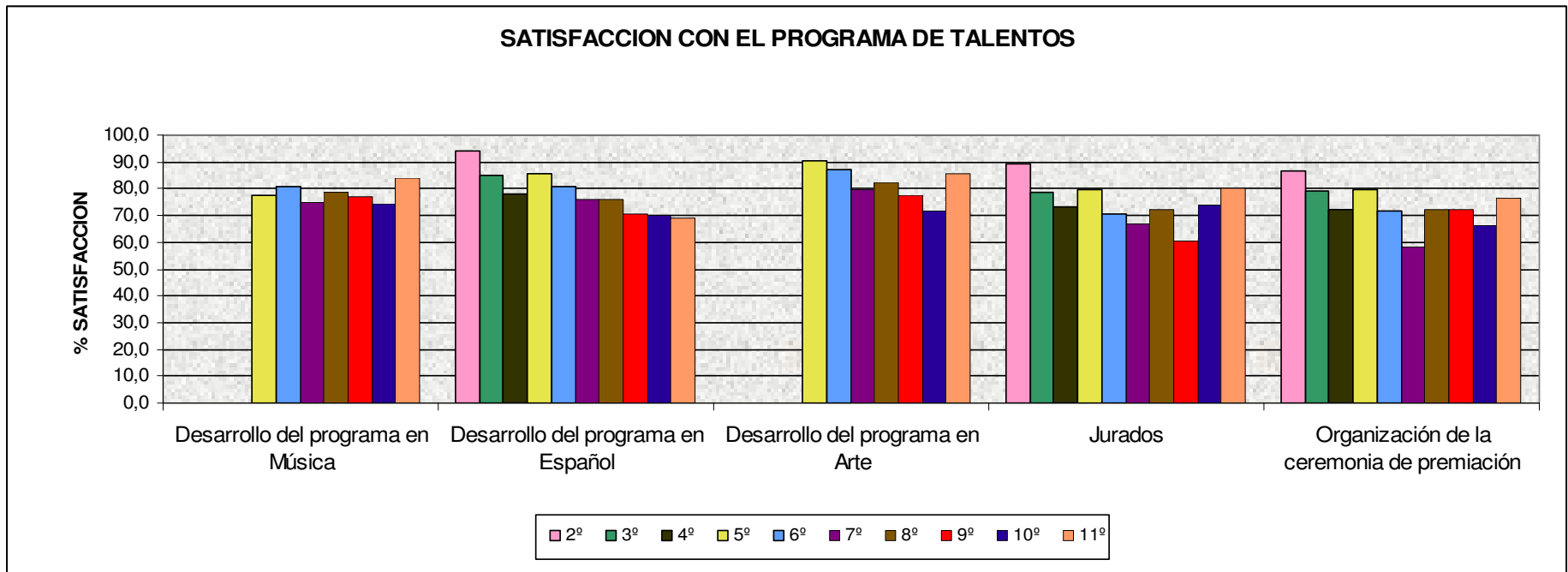
7. Califica de 1 a 5 (siendo 1 el valor más bajo y 5 el más alto), tu satisfacción con las competencias de casas en cuanto a:

	2°	3°	4°	5°	6°	7°	8°	9°	10°	11°	PROMEDIO
Aprovechamiento de las horas de casas por parte de los estudiantes	92,0	86,4	84,2	82,3	77,2	75,1	81,4	78,6	71,7	68,8	79,8
Apoyo del Capitán y Vice - Capitán de casa	88,3	75,5	67,8	69,6	61,8	66,1	75,6	76,6	76,8	78,7	73,7
Apoyo del Coordinador de la casa	90,0	87,7	79,8	83,6	74,3	74,7	80,0	75,8	77,2	82,2	80,5
Apoyo de los profesores de cada casa en la preparación de las competencias	93,2	85,5	84,0	84,5	78,8	80,3	82,3	76,2	75,9	77,9	81,8
Jurados	83,4	83,4	62,2	68,0	55,7	54,9	61,9	50,8	55,2	54,3	63,0
PROMEDIO	89,4	83,7	75,6	77,6	69,6	70,2	76,2	71,6	71,4	72,4	
TOTAL % SATISFACCION	75,8										



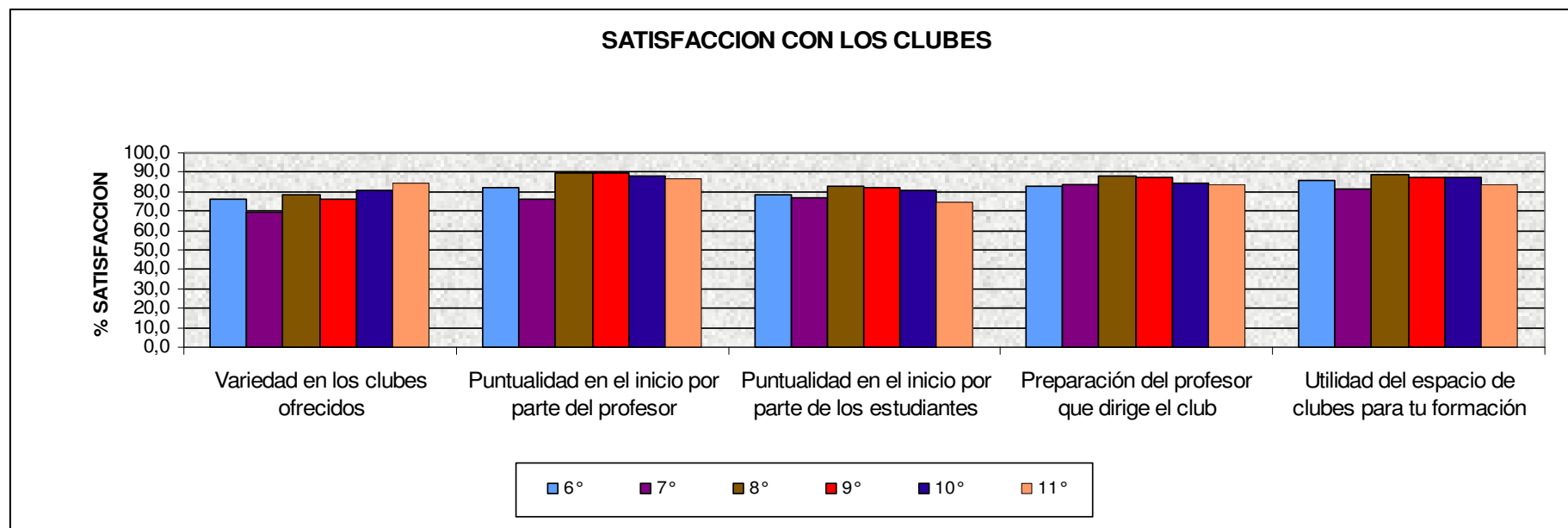
8. Califica de 1 a 5 (siendo 1 el valor más bajo y 5 el más alto), tu satisfacción con el programa de Talentos en cuanto a:

	2º	3º	4º	5º	6º	7º	8º	9º	10º	11º	PROMEDIO
Desarrollo del programa en Música	N/A	N/A	N/A	77,5	80,9	74,8	78,8	77,2	74,1	84,2	78,2
Desarrollo del programa en Español	94,0	85,3	78,2	85,6	80,5	76,2	75,9	70,7	70,2	69,2	78,6
Desarrollo del programa en Arte	N/A	N/A	N/A	90,6	87,0	79,6	82,2	77,4	71,7	85,4	82,0
Jurados	89,2	78,7	73,2	79,7	70,8	67,0	72,4	60,6	74,0	80,0	74,6
Organización de la ceremonia de premiación	86,7	79,4	72,1	79,7	71,8	58,2	72,4	72,1	66,2	76,6	73,5
PROMEDIO	90,0	81,1	74,5	82,6	78,2	71,2	76,3	71,6	71,2	79,1	
TOTAL % SATISFACCION	77,6										



9. Califica de 1 a 5 (siendo 1 el valor más bajo y 5 el más alto), tu satisfacción con los clubes en cuanto a:

	6°	7°	8°	9°	10°	11°	PROMEDIO
Variedad en los clubes ofrecidos	76,1	69,4	78,4	75,9	80,4	84,3	77,4
Puntualidad en el inicio por parte del profesor	82,4	75,8	89,2	89,3	88,3	86,5	85,2
Puntualidad en el inicio por parte de los estudiantes	78,7	76,8	82,9	82,2	80,9	74,6	79,3
Preparación del profesor que dirige el club	83,2	83,2	88,0	87,7	84,3	83,8	85,0
Utilidad del espacio de clubes para tu formación	85,8	81,3	88,5	87,2	87,0	83,5	85,5
PROMEDIO	81,2	77,3	85,4	84,5	84,2	82,6	
TOTAL % SATISFACCION	82,5						

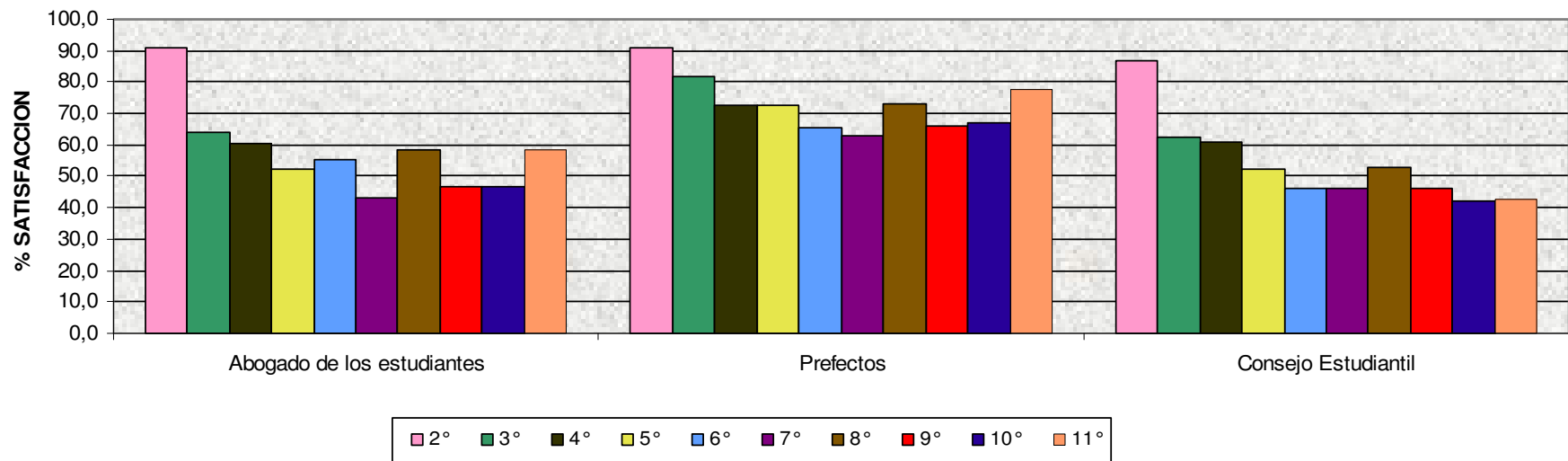




10. Califica de 1 a 5 (siendo 1 el valor más bajo y 5 el más alto), tu satisfacción con el trabajo realizado durante el año por:

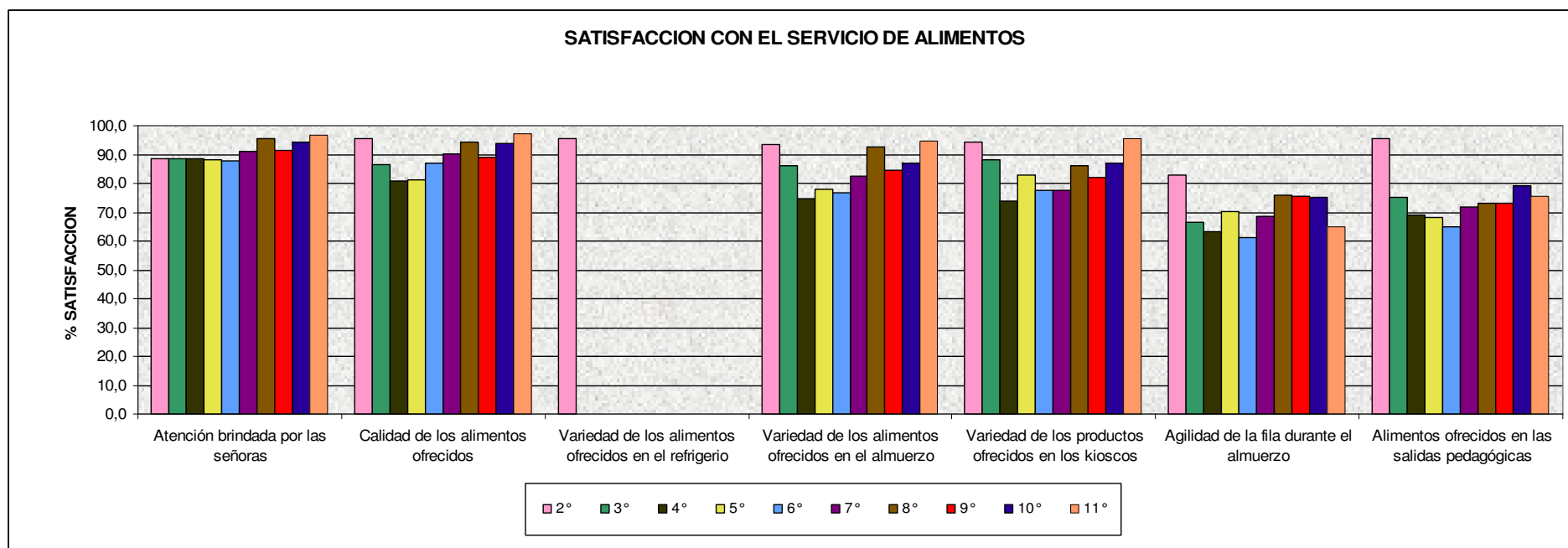
	2°	3°	4°	5°	6°	7°	8°	9°	10°	11°	PROMEDIO
Abogado de los estudiantes	90,7	64,2	60,2	52,2	55,1	43,2	58,4	46,7	46,5	58,5	57,6
Prefectos	90,9	81,5	72,7	72,5	65,6	62,8	72,9	65,8	67,0	77,7	72,9
Consejo Estudiantil	86,8	62,4	60,7	52,4	46,0	46,0	52,7	46,2	42,1	42,8	53,8
PROMEDIO	89,5	69,4	64,5	59,0	55,6	50,7	61,3	52,9	51,8	59,6	
TOTAL % SATISFACCION	61,4										

SATISFACCION CON LOS REPRESENTANTES DE LOS ESTUDIANTES



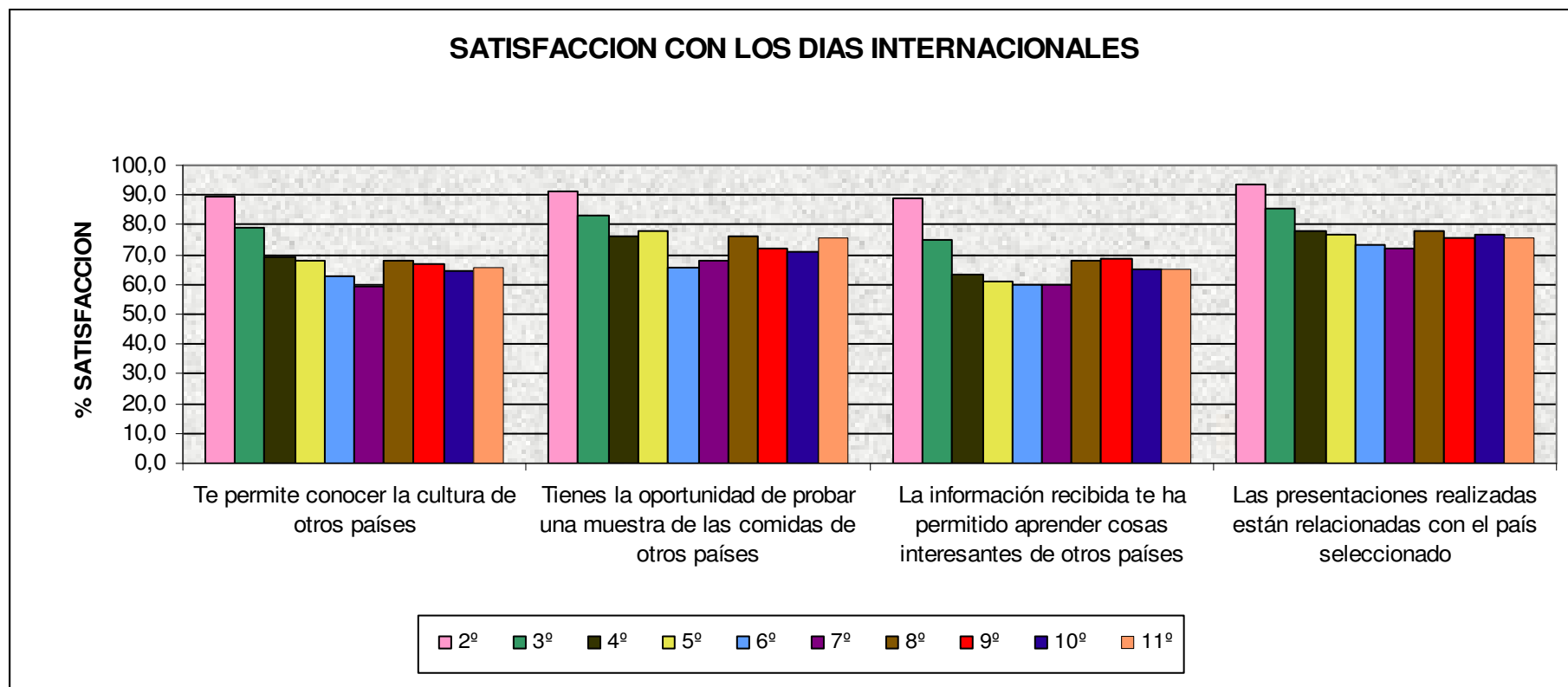
11. Califica de 1 a 5 (siendo 1 el valor más bajo y 5 el más alto), tu satisfacción con los siguientes aspectos del Servicio de Alimentos:

	2°	3°	4°	5°	6°	7°	8°	9°	10°	11°	PROMEDIO
Atención brindada por las señoras	88,5	88,8	88,6	88,3	87,7	90,9	95,5	91,6	94,3	96,5	91,1
Calidad de los alimentos ofrecidos	95,3	86,6	80,9	81,2	86,8	90,4	94,2	88,9	93,9	97,3	89,6
Variedad de los alimentos ofrecidos en el refrigerio	95,4	N/A	N/A	N/A	N/A	N/A	N/A	N/A	N/A	N/A	95,4
Variedad de los alimentos ofrecidos en el almuerzo	93,4	86,2	74,5	78,1	76,8	82,5	92,6	84,3	87,0	94,6	85,0
Variedad de los productos ofrecidos en los kioscos	94,3	88,1	73,9	82,9	77,6	77,8	86,3	82,0	87,1	95,4	84,5
Agilidad de la fila durante el almuerzo	82,9	66,7	63,1	70,2	61,1	68,6	75,8	75,4	75,2	65,0	70,4
Alimentos ofrecidos en las salidas pedagógicas	95,5	75,0	68,8	68,1	64,8	71,9	73,2	73,2	79,1	75,5	74,5
PROMEDIO	92,2	81,9	75,0	78,2	75,8	80,3	86,3	82,6	86,1	87,4	
TOTAL % SATISFACCION	82,6										



12. Califica de 1 a 5 (siendo 1 el valor más bajo y 5 el más alto), tu satisfacción con los días internacionales, en cuanto a:

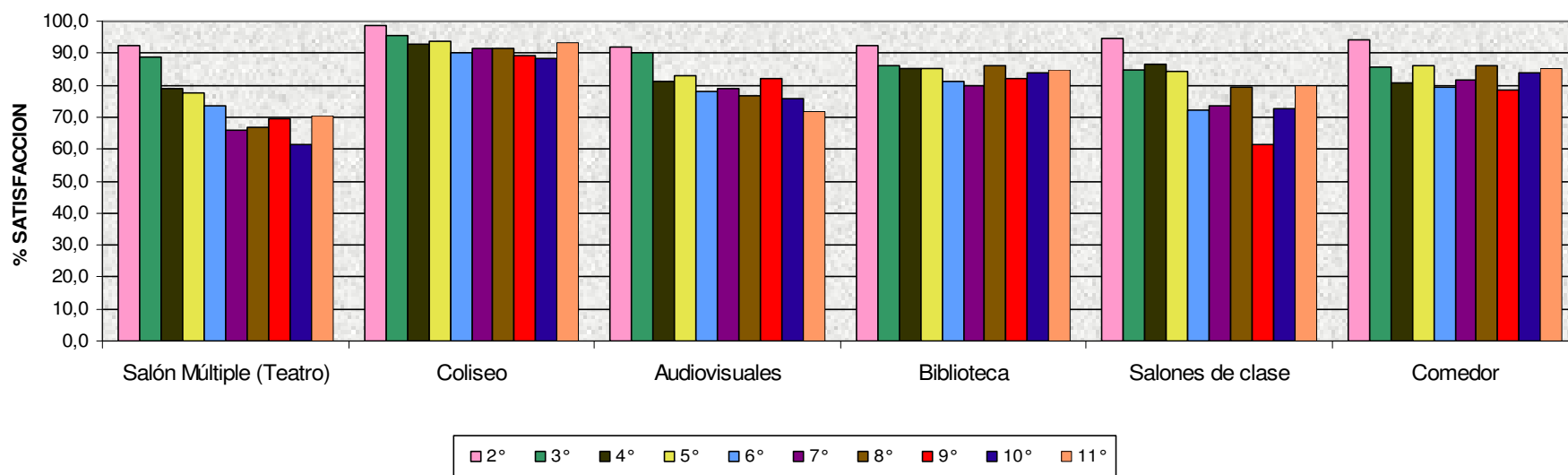
	2º	3º	4º	5º	6º	7º	8º	9º	10º	11º	PROMEDIO
Te permite conocer la cultura de otros países	89,3	78,9	69,1	68,3	62,6	59,3	68,2	66,8	64,8	65,5	69,3
Tienes la oportunidad de probar una muestra de las comidas de otros países	91,5	83,1	76,3	77,8	65,8	68,0	76,1	72,2	70,9	75,8	75,7
La información recibida te ha permitido aprender cosas interesantes de otros países	88,8	75,2	63,5	61,0	60,0	59,8	67,9	68,4	65,2	65,0	67,5
Las presentaciones realizadas están relacionadas con el país seleccionado	93,8	85,6	78,0	76,6	73,0	71,9	77,6	75,4	77,0	75,8	78,5
PROMEDIO	90,9	80,7	71,7	70,9	65,3	64,7	72,4	70,7	69,5	70,5	
TOTAL % SATISFACCION	72,7										



13. Califica de 1 a 5 (siendo 1 el valor más bajo y 5 el más alto), tu satisfacción con las siguientes INSTALACIONES:

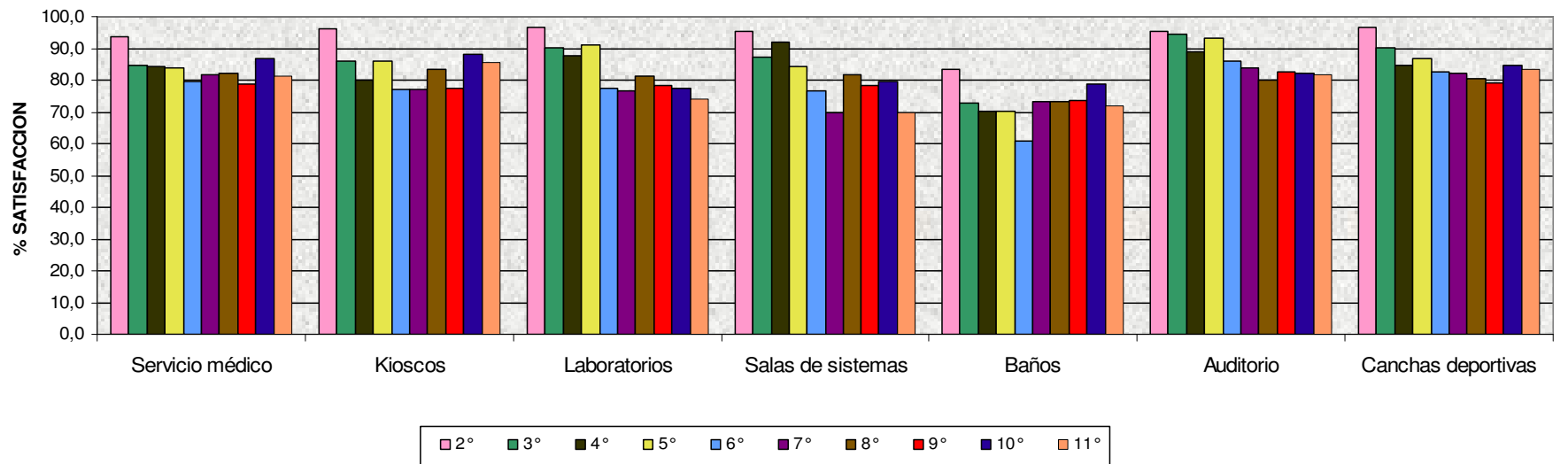
	2°	3°	4°	5°	6°	7°	8°	9°	10°	11°	PROMEDIO
Salón Múltiple (Teatro)	92,4	88,6	78,9	77,6	73,7	65,8	66,8	69,5	61,3	70,4	74,5
Coliseo	98,7	95,5	92,7	93,8	90,0	91,4	91,6	89,2	88,3	93,1	92,4
Audiovisuales	92,1	90,3	81,3	83,1	77,9	79,0	76,6	82,2	75,7	71,8	81,0
Biblioteca	92,3	86,2	85,3	85,0	81,1	79,7	86,3	82,2	84,0	84,6	84,7
Salones de clase	94,4	84,8	86,4	84,5	72,4	73,6	79,5	61,4	72,6	80,0	79,0
Comedor	94,2	85,9	80,7	86,0	79,5	81,5	86,1	78,6	83,9	85,4	84,2
Servicio médico	93,7	84,6	84,4	83,9	79,5	81,9	81,9	78,8	86,7	81,2	83,7
Kioscos	96,3	86,0	80,0	85,9	76,8	77,0	83,5	77,5	88,3	85,5	83,7
Laboratorios	96,7	90,2	87,8	91,0	77,4	76,8	81,3	78,1	77,4	73,8	83,0
Salas de sistemas	95,2	87,2	92,0	84,0	76,6	69,6	81,8	78,4	79,6	70,0	81,4
Baños	83,5	72,8	70,3	70,2	61,1	73,3	73,2	73,8	78,7	71,9	72,9
Auditorio	95,5	94,5	88,8	93,3	86,1	84,0	80,0	82,4	82,2	81,5	86,8
Canchas deportivas	96,7	90,4	84,9	86,9	82,7	82,3	80,3	79,2	84,8	83,5	85,2
PROMEDIO	94,0	87,5	84,1	85,0	78,0	78,1	80,7	77,8	80,3	79,4	
TOTAL % SATISFACCION	82,5										

SATISFACCION CON LAS INSTALACIONES (1)



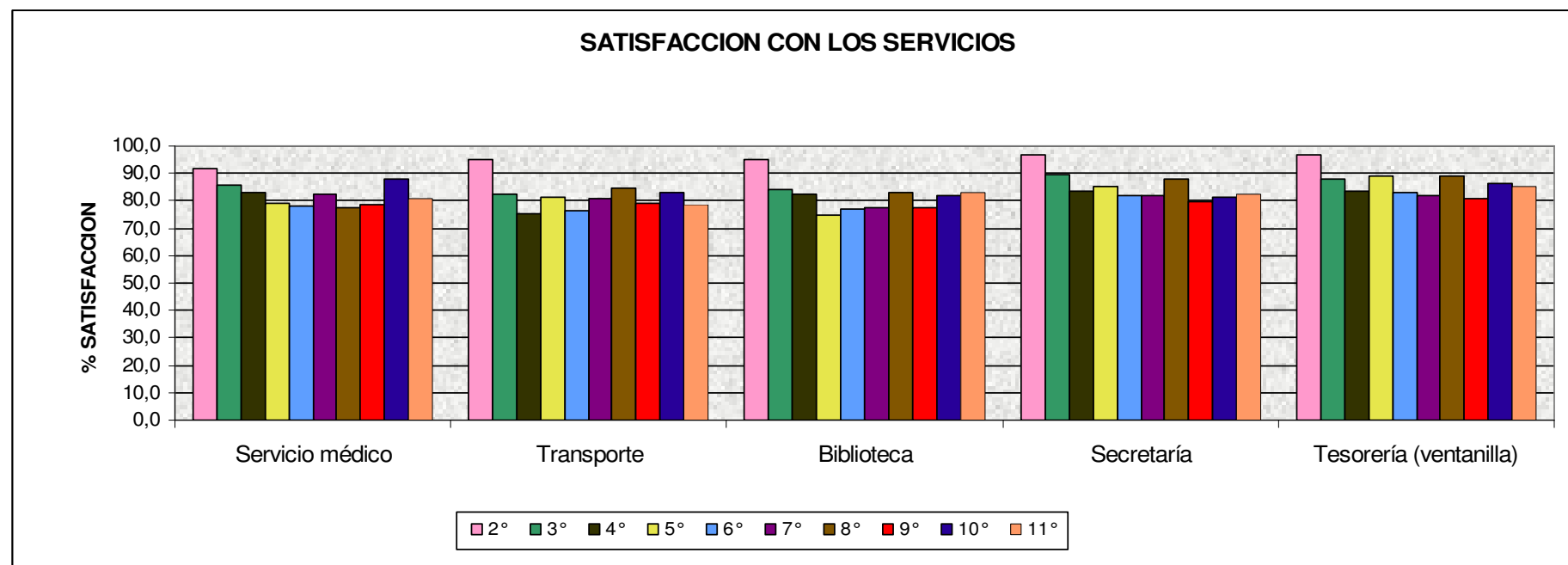


SATISFACCION CON LAS INSTALACIONES (2)



14. Califica de 1 a 5 (siendo 1 el valor más bajo y 5 el más alto), tu satisfacción con los siguientes SERVICIOS:

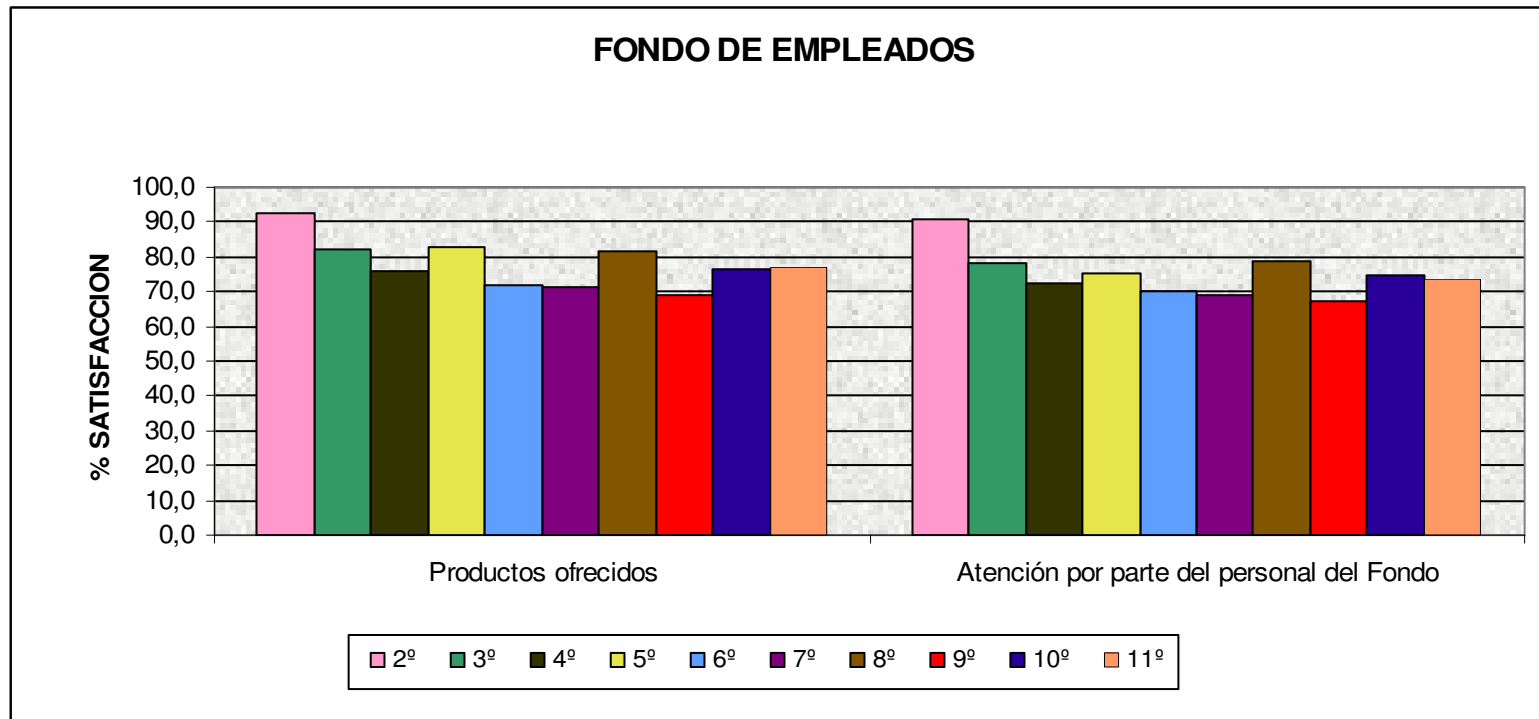
	2°	3°	4°	5°	6°	7°	8°	9°	10°	11°	PROMEDIO
Servicio médico	91,7	85,6	83,1	79,3	78,2	82,6	77,6	78,8	87,9	80,8	82,6
Transporte	95,3	82,2	75,2	81,5	76,2	80,8	84,7	79,2	83,0	78,8	81,7
Biblioteca	95,0	84,3	82,4	75,0	77,1	77,6	82,9	77,3	81,9	82,7	81,6
Secretaría	96,9	89,3	83,7	85,1	81,7	81,9	88,1	79,7	81,4	82,4	85,0
Tesorería (ventanilla)	96,7	87,8	83,3	89,0	82,8	81,6	89,0	80,8	86,1	85,1	86,2
PROMEDIO	95,1	85,8	81,6	82,0	79,2	80,9	84,5	79,2	84,1	82,0	
TOTAL % SATISFACCION	83,4										





15. Califica de 1 a 5 (siendo 1 el valor más bajo y 5 el más alto), tu satisfacción con la gestión del Fondo de Empleados como entidad anexa al Colegio, en cuanto a:

	2º	3º	4º	5º	6º	7º	8º	9º	10º	11º	PROMEDIO
Productos ofrecidos	92,8	82,2	75,6	82,9	71,9	71,3	81,9	68,7	76,2	77,1	78,1
Atención por parte del personal del Fondo	91,1	78,1	72,6	75,5	69,9	69,1	78,8	67,0	74,6	73,5	75,0
PROMEDIO	91,9	80,2	74,1	79,2	70,9	70,2	80,3	67,8	75,4	75,3	
TOTAL % SATISFACCION	76,5										



16. Consideras que el trabajo realizado por la Coordinadora Académica es:

		% SAT
2º	t	93,0
4º	r	91,1
8º	a	88,8
3º	b	87,9
6º	a	84,9
7º	j	83,5
5º	o	81,2
11º	r	78,5
10º	e	78,3
9º	a	78,1
PROMEDIO	 	84,5





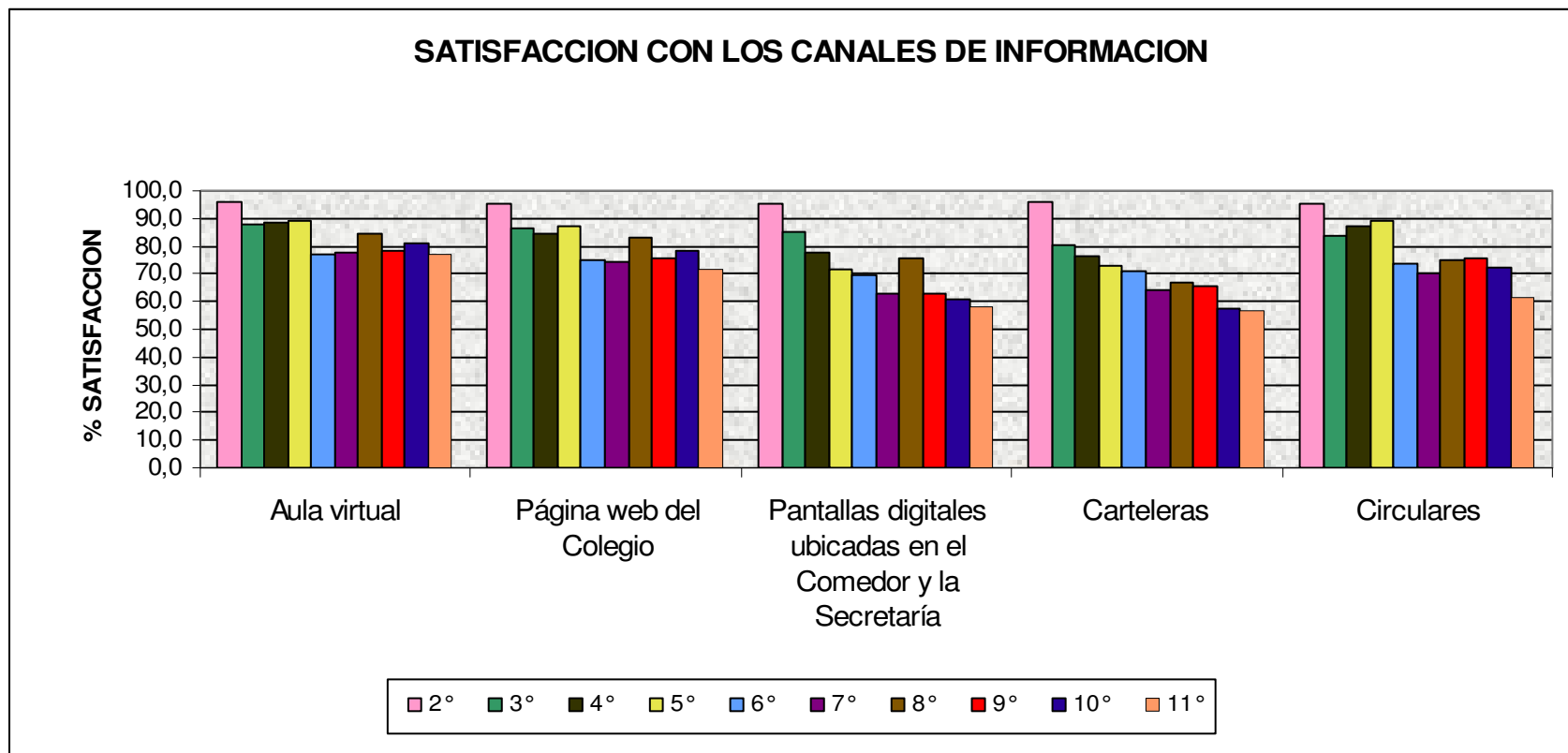
17. Consideras que el trabajo realizado por el Coordinador de Disciplina es:

	% SAT
11º	95,0
8º	87,9
9º	87,8
7º	85,3
10º	85,2
6º	84,5
PROMEDIO	87,6



18. Califica de 1 a 5 (siendo 1 el valor más bajo y 5 el más alto), tu satisfacción con los siguientes canales de información:

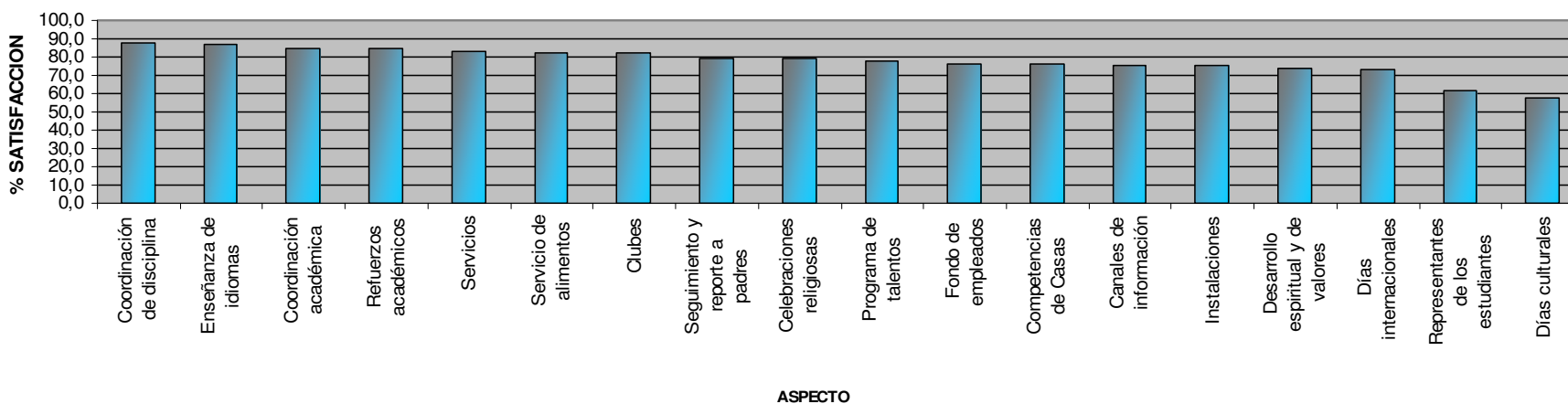
	2°	3°	4°	5°	6°	7°	8°	9°	10°	11°	PROMEDIO
Aula virtual	95,7	87,9	88,4	89,5	77,1	78,0	84,7	78,1	81,3	76,9	83,8
Página web del Colegio	95,0	86,6	84,7	87,2	74,7	74,1	83,2	75,7	78,2	71,9	81,1
Pantallas digitales ubicadas en el Comedor y la Secretaría	95,4	85,5	77,7	71,4	69,7	63,0	75,5	63,1	60,9	58,0	72,0
Carteleras	95,9	80,4	76,2	73,3	71,1	64,3	66,7	65,4	57,3	56,9	70,7
Circulares	95,3	83,4	87,1	89,3	73,6	70,4	74,9	75,9	72,2	61,2	78,3
PROMEDIO	95,5	84,7	82,8	82,1	73,3	70,0	77,0	71,6	70,0	65,0	
TOTAL % SATISFACCION	77,2										



SATISFACCION POR ASPECTO - ESTUDIANTES 2011/ 2012

	% SAT
Coordinación de disciplina	87,6
Enseñanza de idiomas	87,1
Coordinación académica	84,5
Refuerzos académicos	84,3
Servicios	83,4
Servicio de alimentos	82,6
Clubes	82,5
Seguimiento y reporte a padres	79,3
Celebraciones religiosas	78,9
Programa de talentos	77,7
Fondo de empleados	76,5
Competencias de Casas	75,8
Canales de información	75,7
Instalaciones	75,3
Desarrollo espiritual y de valores	73,8
Días internacionales	72,7
Representantes de los estudiantes	61,4
Días culturales	57,6
PROMEDIO	77,5

SATISFACCION POR ASPECTO ESTUDIANTES 2011- 2012



SATISFACCION POR NIVELES - ESTUDIANTES 2011/ 2012

	% SAT
2°	92,2
3°	81,8
4°	78,2
5°	77,4
11°	75,6
6°	74,7
10°	74,5
8°	74,3
9°	73,2
7°	72,8
PROMEDIO	77,5



COMPARATIVO GENERAL POR AÑOS - SATISFACCION DE ESTUDIANTES

	% SAT
2005/2006	81,7
2006/2007	83,6
2007/2008	75,4
2008/2009	78,4
2009/2010	79,3
2010/2011	79,8
2011/2012	77,5

